

MAPA PRZEGLĄDOWA LASÓW OCHRONNYCH

NADLEŚNICTWO

MASKULIŃSKIE

OBRĘB

MKOŁAJKI

REGIONALNA DYREKCJA LASÓW PAŃSTWOWYCH W BIAŁYMSTOKU

Stan na 01.01.2025

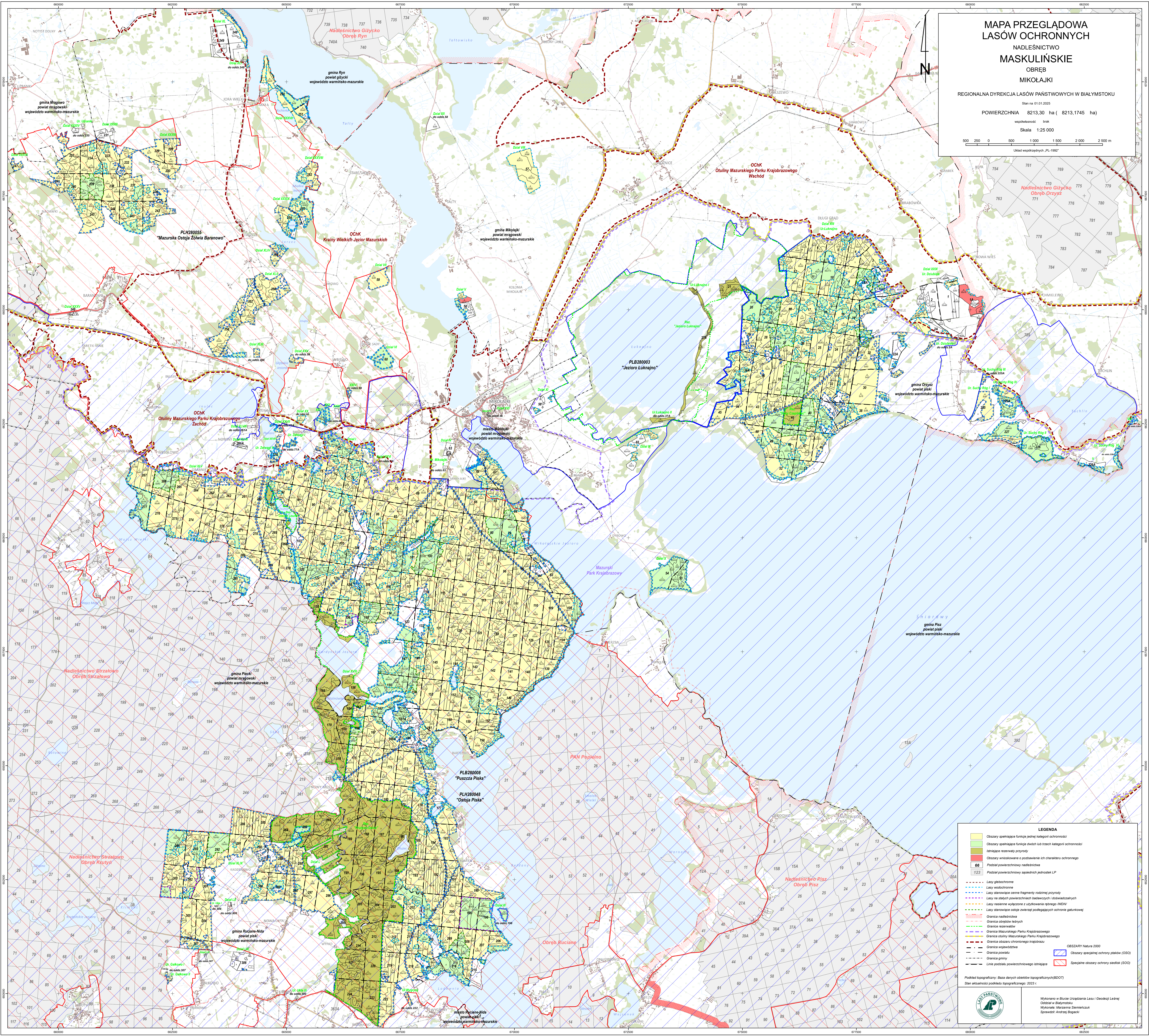
POWIERZCHNIA 8213,30 ha (8213,1745 ha)

współrzędność brak

Skala 1:25 000

500 250 0 500 1 000 1 500 2 000 2 500 m

Układ współrzędnych PL-1992



LEGENDA

- Obszary spełniające funkcje jednej kategorii ochronności
- Obszary spełniające funkcje dwóch lub trzech kategorii ochronności
- Istniejące rezerwy przyrody
- Obszary wnioskowane o pozabawienie ich charakteru ochronnego
- 66 Podział powierzchniowy nadleśnictwa
- 123 Podział powierzchniowy sąsiednich jednostek LP
- Lasy glebochronne
- Las wodochronne
- Las stonowiące cenne fragmenty różnorodnej przyrody
- Lasy na słabych powierzchniach badawczych i oświadczeniowych
- Lasy nasienne wyłączone z użytkowania leśnego (MKN)
- Las stonowiące ostaje zwierząt podlegających ochronie gatunkowej
- Granice nadleśnictwa
- Granice obrębów leśnych
- Granice rezerwatów
- Granice Mazurskiego Parku Krajobrazowego
- Granice otuliny Mazurskiego Parku Krajobrazowego
- Granice obszaru chronionego krajobrazu
- Granice województwa
- Granice powiatu
- Granice gminy
- Linie podziału powierzchniowego istniejące
- Obszary specjalnej ochrony ptaków (OSO)
- Specjalne obszary ochrony siedlisk (OSO)

Podział topograficzny: Baza danych obiektów topograficznych (BDOT)
Stan aktualności podziału topograficznego: 2023 r.

OBZARZY Natura 2000

M wykonano w Biurze Urzędowym Lasu i Geologii Leśnej
Cieplice w Białymstoku
Wykonali: Marzanna Siamiatczuk
Sprawdził: Andrzej Bogacki